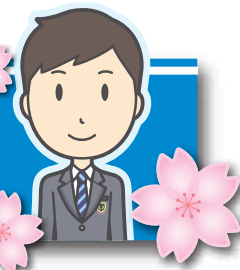


令和7年度 大成高等学校 制服のご案内



男子制服

税率10%

| 商品名 | 生地 | 税込価格 |
|--------------|--|---------|
| ジャケット | 指定 ニッケ ウール 70% ポリエステル 30% | 29,370円 |
| スラックス | 指定 ニッケ ウール 30% ポリエステル 70% 丸洗い可 | 15,620円 |
| 長袖カッター (2枚組) | 指定 綿 35% ポリエステル 65% | 8,580円 |
| ニットベスト | 指定 ニッケ ウール 30% アクリル 70% | 8,140円 |
| ネクタイ | 指定 ポリエステル 100% | 2,310円 |
| ベルト | 指定 牛革 / 学校マーク入り | 2,970円 |

制服一式価格 (税込) **66,990円**

ご注文の流れ

ご注文日当日、注文票を学校内にてお渡し致します。

制服採寸日

① **2月8日** (土)
●指定場所にて承ります。

※グローバルフューチャーコースのご注文日は**2月15日** (土) となります。

② **3月16日** (日)
●学校内指定場所にて承ります。

お渡し日

➡ **3月11日** (火) (日時指定・送料無料)
●ご自宅にお届けいたします。

➡ **3月31日** (月) (日時指定・送料無料)
●ご自宅にお届けいたします。

お会計・お支払い方法



学校にて現金・各種クレジットカード・電子マネー・QRコード決済がご利用いただけます。



同時ご予約 夏制服

税率10%

| 商品名 | 生地 | 税込価格 |
|--------------|--|---------|
| 半袖カッター (2枚組) | 指定 綿 35% ポリエステル 65% | 9,240円 |
| 夏スラックス | 指定 ニッケ ウール 30% ポリエステル 70% 丸洗い可 | 12,760円 |

制服一式価格 (税込) **22,000円**

夏服同時ご予約承ります。

- 当日、夏服も同時にご予約いただきますと5月初旬(予定)のお渡しとなります。暑くなり始めた頃にスムーズに衣替えができるようご予約お願いいたします。
 - 夏服のお渡しは、店頭・ご自宅配送(送料無料)でお選びいただけます。
- 【お渡し日につきましては改めてご案内いたします。】

学校制服専門店 なかむら制服

〒491-0859 一宮市本町1丁目2-6 (真清田神社前)

TEL.0586(72)2710 FAX.0586(72)2751

●営業時間: AM9:30 ~ PM7:00 ●定休日: 月曜定休・祝日営業



なかむら制服専用駐車場
4台駐車
できます。

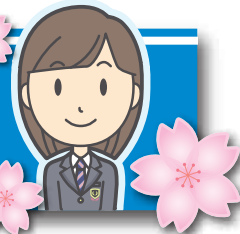


お車でご来店のお客様へ～駐車場のご案内～

- 当店専用駐車場が満車の場合は、「本町二丁目駐車場」「一宮スポーツ文化センター駐車場」「バラカ駐車場」をご利用ください。無料駐車券を進呈いたします。お気軽に係員にお申し付けください。
- 駐車場がわかりにくい場合はHPにて詳細(画像付き)を記載しております。

営業日カレンダーも掲載。なかむら制服

令和7年度 大成高等学校 制服のご案内



スカートスタイル 女子制服

税率10%

| 商品名 | 生地 | 税込価格 |
|-----------------|------------------------------------|---------|
| ジャケット | 指定 ニッケウール……70% ポリエステル……30% | 28,270円 |
| スカート | 指定 ニッケウール……50% ポリエステル……50% 丸洗い可 | 16,610円 |
| 長袖ブラウス (2枚組) | 指定 綿……35% ポリエステル……65% | 9,240円 |
| ニットベスト | 指定 ニッケウール……30% アクリル……70% | 8,140円 |
| ネクタイ | 指定 ポリエステル……100% | 2,310円 |
| ハイソックス (3足組) | 指定 紺色/マーク入り | 2,310円 |

制服一式価格(税込) **66,880円**

| | | |
|----------------|-----------------|--------|
| 短ソックス (3足組) | 希望者購入 紺・白/マーク入り | 1,980円 |
|----------------|-----------------|--------|

スラックススタイル 女子制服

税率10%

| 商品名 | 生地 | 税込価格 |
|-----------------|------------------------------------|---------|
| ジャケット | 指定 ニッケウール……70% ポリエステル……30% | 28,270円 |
| スラックス | 指定 ニッケウール……30% ポリエステル……70% 丸洗い可 | 15,510円 |
| 長袖ブラウス (2枚組) | 指定 綿……35% ポリエステル……65% | 9,240円 |
| ニットベスト | 指定 ニッケウール……30% アクリル……70% | 8,140円 |
| ネクタイ | 指定 ポリエステル……100% | 2,310円 |
| ベルト | 指定 牛革/学校マーク入り | 2,970円 |

制服一式価格(税込) **66,440円**

ご注文の流れ

ご注文日当日、
注文票を学校内にて
お渡し致します。

制服採寸日

① **2月8日** (土)

●指定場所にて承ります。

※グローバルフューチャーコースのご注文日は**2月15日** (土) となります。

② **3月16日** (日)

●学校内指定場所にて承ります。

お渡し日

③ **3月11日** (火)

(日時指定・送料無料)
●ご自宅にお届けいたします。

④ **3月31日** (月)

(日時指定・送料無料)
●ご自宅にお届けいたします。

お会計・お支払い方法

学校にて現金・各種クレジット
カード・電子マネー・QRコード
決済がご利用いただけます。



スカートスタイル 同時ご予約 夏制服

税率10%

| 商品名 | 生地 | 税込価格 |
|---------|------------------------------------|---------|
| 半袖ブラウス | 指定 綿……35% ポリエステル……65% | 6,930円 |
| 夏長袖ブラウス | 指定 綿……35% ポリエステル……65% | 7,590円 |
| 夏スカート | 指定 ニッケウール……50% ポリエステル……50% 丸洗い可 | 15,620円 |

※ブラウスは、半袖または長袖のいずれかをお選びください。

スラックススタイル 同時ご予約 夏制服

税率10%

| 商品名 | 生地 | 税込価格 |
|---------|------------------------------------|---------|
| 半袖ブラウス | 指定 綿……35% ポリエステル……65% | 6,930円 |
| 夏長袖ブラウス | 指定 綿……35% ポリエステル……65% | 7,590円 |
| 夏スラックス | 指定 ニッケウール……30% ポリエステル……70% 丸洗い可 | 12,760円 |

夏服同時ご予約 承ります。

- 当日、夏服も同時にご予約いただけますと5月初旬(予定)のお渡しとなります。暑くなり始めた頃にスムーズに衣替えができるようご予約お願いいたします。
- 夏服のお渡しは、店頭・ご自宅配送(送料無料で)お選びいただけます。
【お渡し日につきましては改めてご案内いたします。】

学校制服専門店 なかむら制服

〒491-0859 一宮市本町1丁目2-6 (真清田神社前)

TEL.0586(72)2710 FAX.0586(72)2751

●営業時間: AM9:30 ~ PM7:00 ●定休日: 月曜定休・祝日営業



なかむら制服
専用駐車場
4台駐車
できます。



お車で来店のお客様へ~駐車場のご案内~

- 当店専用駐車場が満車の場合は、「本町二丁目駐車場」「一宮スポーツ文化センター駐車場」「バラカ駐車場」をご利用ください。無料駐車券を進呈いたします。お気軽に係員にお申し付けください。
- 駐車場がわかりにくい場合はHPにて詳細(画像付き)を記載しております。

営業日カレンダーも掲載。なかむら制服