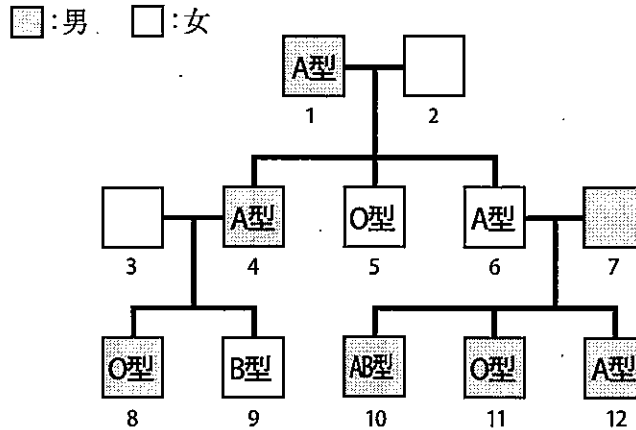


[1] 下の図を参考に次の各問いに答えなさい。ただし、ヒトの血液型にはA型、B型、AB型とO型の4種類があり、遺伝子AとBが顕性形質になり遺伝子Oが潜性形質になる。



図

(1) 図の2の人の血液型を推定し、可能性のある血液型を全て含むものを次の①～④から1つ選びマークしなさい。

- ① A型 B型    ② A型 AB型    ③ A型 B型 O型    ④ A型 O型 AB型

(2) 図の3, 7, 12の人の遺伝子型(血液)を推定し、可能性のあるものを次の①～⑥からそれぞれ1つずつ選びマークしなさい。

- ① AA    ② AO    ③ BB    ④ BO    ⑤ AB    ⑥ OO

(3) 図の9の女性とAB型の男性が結婚した場合、生まれてくる子がA型の可能性は何%か、次の①～⑥から最も適したものを1つ選びマークしなさい。

- ① 75%    ② 50%    ③ 37.5%    ④ 25%    ⑤ 12.5%    ⑥ 6.75%

(4) 染色体上に存在する遺伝子の本体は何か、3文字で答えなさい。